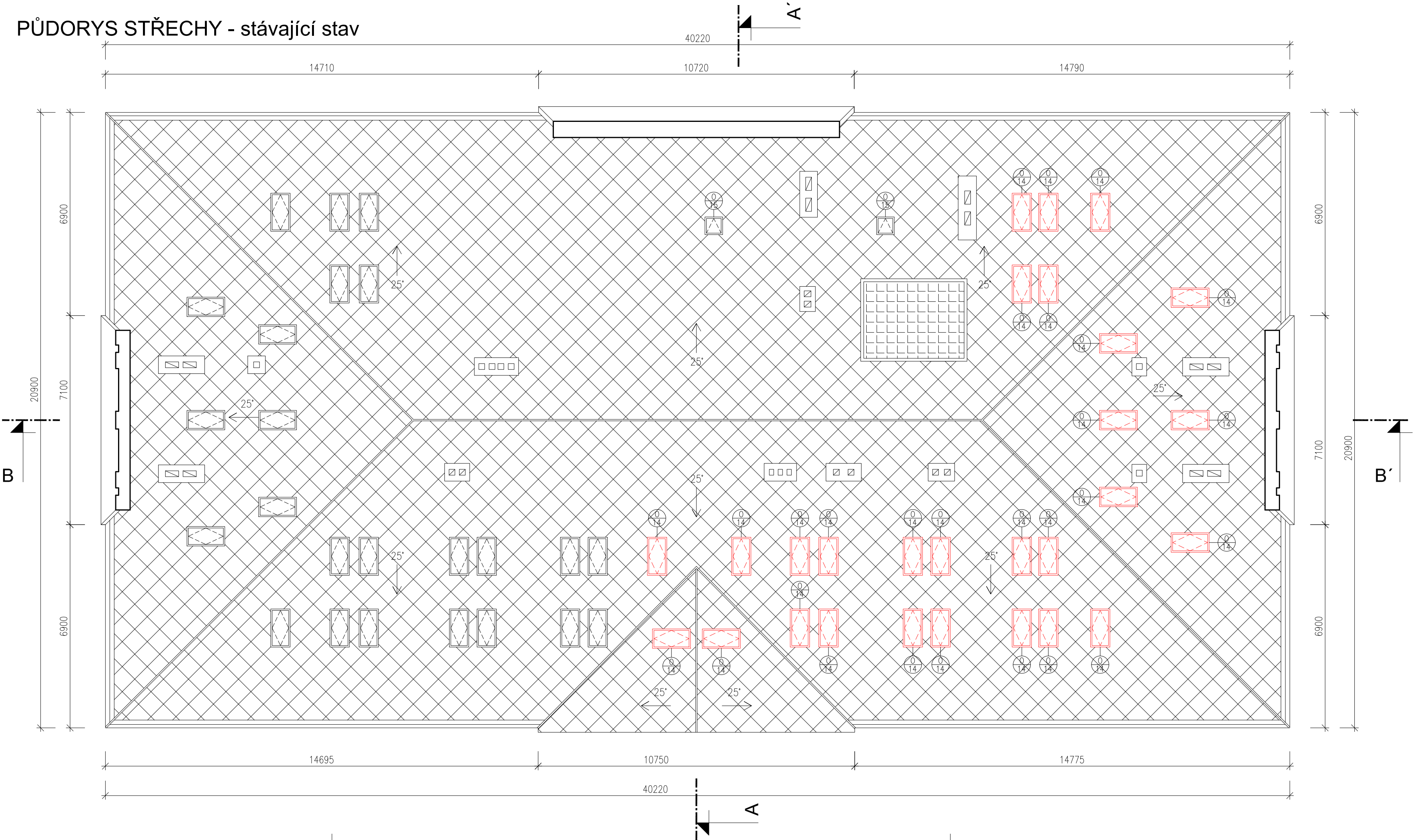


PŮDORYS STŘECHY - stávající stav



LEGENDA MATERIÁLŮ:

- STÁVAJÍCÍ NOSNÉ KONSTRUKCE / NENOSNÉ ZDIVO
- STÁVAJÍCÍ STŘEŠNÍ KRYTINA Z ETERNITU
- STÁVAJÍCÍ SVĚTLÍK

PŘEDEPSANÉ PARAMETRY DLE ENERG. AUDITU:

FASÁDA:

Zateplení fasády objektu – BEZ ZATEPLENÍ

- Vyměřované a nově navrhované výplně otvorů na fasádě:
- součinitel prostupu tepla u oken  $U_{wmax}=0,9 \text{ W/(m}^2\text{K)}$
  - součinitel prostupu tepla u dveří  $U_{dmax}=1,20 \text{ W/(m}^2\text{K)}$

PŮDNÍ PROSTOR:

- Zateplení půdního prostoru (podkrovní) – MV tl. 300mm:
- zateplení šikmé střešy – MV tl. 300mm (120mm mezi krokve + 140+40mm pod krokve)
  - zateplení zděné části (nadezdívky) – MV tl. 160mm (vlozeno do KCE pro SDK opláštění)
- součinitel tepelné vodivosti izolačního materiálu je  $\lambda \leq 0,04 \text{ W/mK}$

- Nově navrhované výplně otvorů ve střešní rovině:
- součinitel prostupu tepla u střešních oken  $U_{wmax}=0,9 \text{ W/(m}^2\text{K)}$

Veškeré navržené skladby a výplně otvorů musí splňovat technické požadavky dle platné normy ČSN 73 0540 – 2: 2011 na součinitel prostupu tepla  $U \text{ (W/(m}^2\text{K))}$ .

POZNÁMKA:

- NEDÍLNOU SOUČÁSTÍ DOKUMENTACE JE TECHNICKÁ ZPRÁVA, KNIHY VÝPISŮ PRVKŮ A KNIHA DETAILŮ
- ČÁST PODSTŘEŠNÍHO PROSTORU JE NAVRŽEN JAKO NOVÉ UČEBNY GYMNAZIA PORG – TATO ČÁST PŮDNÍHO PROSTORU VYCHÁZÍ Z NÁVRHU PROJEKTOVÉ DOKUMENTACE Z 09/14 (OHRANIČENO)
- DLE ENERGETICKÉHO AUDITU JE ČÁST PODSTŘEŠNÍHO PROSTORU NEVYTÁPĚNA A NEVYUŽÍVANÁ. Z PŘEDPOKLADU A UVAŽENÍ MOŽNÉHO VYUŽITÍ CELÉHO PŮDNÍHO PROSTORU JE V TÉTO PROJEKTOVÉ DOKUMENTACI UVAŽOVÁNO S BUDOUCÍM NÁVRHEM NA KOMPLETNÍ VYUŽITÍ PŮDNÍHO PROSTORU A PROTO JSOU NA ZBÝVAJÍCÍ ČÁSTI PŮDNÍHO PROSTORU NAVRŽENA OPATŘENÍ KE SNÍŽENÍ ENERGETICKÉ NÁROČNOSTI. TATO PŘEDPOKLADANÁ OPATŘENÍ SE TÝKAJÍ NÁVRHU STŘEŠNÍCH OKEN A ZATEPLENÍ SVISLÉ ČÁSTI PŮDNÍHO PROSTORU (NADEZDÍVKY) A ŠTÍTU NIŽŠÍ ČÁSTI STŘECHY.
- K FINÁLNÍ POHLEDOVÉ ÚPRAVĚ SE PŘEDPOKLÁDÁ MATERIÁL SÁDROKARTON
- HRANY OMÍTANÝCH KONSTRUKCÍ BUDOU VYZTUŽENY HLINÍKOVÝMI NÁROŽNÍMI PODOMÍTKOVÝMI PROFILY
- PROSTUPY V NOSNÝCH STĚNÁCH A STROPECH DO VELIKOSTI 150/150mm, KTERÉ NEJSOU NAZNAČENY V DOKUMENTACI, BUDOU DODATEČNĚ VRTÁNY
- VEŠKERÉ REVIZNÍ OTVORY V PODHLEDECH A INSTALAČNÍCH ŠACHTÁCH BUDOU PROVEDENY DLE POŽADAVKŮ JEDNOTLIVÝCH PROFESÍ. V KONSTRUKCÍCH S POŽADOVANOU POŽÁRNÍ NEBO AKUSTICKOU ODOLNOSTÍ NUTNO OSADIT TAKTO ATESTOVANÉ VÝROBKY
- STANDARDSY UVEDENÉ PROJEKTANTEM JSOU NAVRŽENY JAKO KVALITATIVNĚ MINIMÁLNÍ
- OSAZENÍ STŘEŠNÍCH OKEN BUDE PROVEDENO DLE TECHNOLOGICKÉHO POSTUPU VÝROVCE A DLE STANDARDŮ MONTÁŽE STŘEŠNÍCH OKEN. REALIZAČNÍ FIRMA PROVEDE MONTÁŽ STŘEŠNÍCH OKEN VČETNĚ VYTVOŘENÍ NOVÉHO OTVORU VE STŘEŠNÍ KONSTRUKCI A VČETNĚ VŠECH DOKONČOVACÍCH PRACÍ, JAKO JE ZAČISTĚNÍ NA STRANĚ INTERIÉRU A DŮKLADNĚ A VODOTĚSNÉ NAPOJENÍ NA STÁVAJÍCÍ STŘEŠNÍ KONSTRUKCI.

SNÍŽOVÁNÍ SPOTŘEBY ENERGIE

Gymnázium PORG

Lindnerova č. p. 517/3, parc. č. 108, katastrální území Libeň [730891]



STUPEŇ PROJEKTU

DOKUMENTACE PRO STAVEBNÍ POVOLENÍ (DSP)

ODPOVĚDNÝ PROJEKTANT

Ing. Josef Fučík, ČKAIT 0007055  
+420 606643181, sfpk-fuk@optima.cz

AUTORI NÁVRHU / DESIGN

Ing. Martin Uher  
+420 607218819, martin@optimprojekt.cz

Ing. Milan Matějovic  
+420 735640271, martin@optimprojekt.cz

INVESTOR

Servisní středisko pro správu svěřeného majetku MČ Praha 8 zastoupené Ing. Jiřím Zlatohlávkem  
U Synagogy 236/2  
180 00 Praha 8

ČÁST DOKUMENTACE

D.1.1

ARCHITEKTONICKO STAVEBNÍ ŘEŠENÍ

OBSAH VÝKRESU

PŮDORYS STŘECHY - Navržený stav

MĚŘÍTKO

1:100

FORMÁT

A4

DATUM

11/2015

ČÍSLO VÝKRESU / REVIZE

AST\_105

ČÍSLO PARÉ

GENERÁLNÍ PROJEKTANT

basepoint s.r.o.

V Benátských 2350/6  
149 00 Praha 4  
www.basepoint.cz

